



CALZATURE DI SICUREZZA

Le calzature di sicurezza Sorpasso sono sviluppate da Socim in collaborazione con tecnici calzaturieri di provata esperienza. È prevista la copertura della più vasta serie di esigenze con calzature ai vari livelli di protezione previsti dalle normative. Le produzioni sono condotte con le lavorazioni più diverse: suola in poliuretano mono e bi-densità, soles incollate in poliuretano o in gomma. L'abbinamento è con tomaie che prevedono l'utilizzo di tutti i più apprezzati materiali quali pellami scamosciati, in fiore e tessuti tecnici.

UNI EN ISO 20345

Dispositivi di protezione individuale Calzature di sicurezza

La presente norma è la versione ufficiale della norma europea EN ISO 20345 (edizione dicembre 2011).
La norma specifica i requisiti di base e supplementari (facoltativi) per le calzature di sicurezza.

UNI EN ISO 20347

Dispositivi di protezione individuale Calzature da lavoro

La presente norma è la versione ufficiale della norma europea EN ISO 20347 (edizione dicembre 2011).
La norma specifica i requisiti di base e supplementari (facoltativi) per le calzature da lavoro.

REQUISITI DELLE CALZATURE		UNI EN ISO 20345					UNI EN ISO 20347					valori minimi richiesti		
simbolo	caratteristiche	SB	S1	S2	S3	S4	S5	OB	O1	O2	O3		O4	O5
	zona del tallone chiusa	•	X	X	X	X	X	•	X	X	X	X	X	
	puntale resistente ad un urto di 200J	X	X	X	X	X	X	-	-	-	-	-	-	
A	calzatura antistatica	•	X	X	X	X	X	•	X	X	X	X	X	da 1x10 ⁶ OHM a 1x10 ⁹ OHM
E	assorbimento di energia nella zona del tallone	•	X	X	X	X	X	•	X	X	X	X	X	20 joule
FO	resistenza agli idrocarburi della suola	•	X	X	X	X	X	•	•	•	•	•	•	Requisito sempre compreso in UNI EN ISO 20345 ma da specificare con sigla FO in UNI EN ISO 20347
WRU	penetrazione ed assorbimento d'acqua della tomaia	•	-	X	X	-	-	•	-	X	X	-	-	> 60' - Assorbimento 30% H ₂ O trasmessa dopo 60' 0,2 gr
P	resistenza alla perforazione del fondo della calzatura	•	•	-	X	•	X	•	•	-	X	•	X	1100 N
CI	isolamento dal freddo del fondo della calzatura	•	•	•	•	•	•	•	•	•	•	•	•	A temp. 10°C
HI	isolamento dal calore del fondo della calzatura	•	•	•	•	•	•	•	•	•	•	•	•	A temp. 22°C
HRO	resistenza al calore per contatto della suola	•	•	•	•	•	•	•	•	•	•	•	•	a 300°C per 60'' - non fonde
AN	protezione della caviglia	•	•	•	•	•	•	•	•	•	•	•	•	valore medio 20kN
WR	calzatura resistente all'acqua	•	•	•	•	-	-	•	•	•	•	-	-	Nessuna penetrazione primi 15' (minuti primi). Dopo 100 lunghezze non devono entrare più di 3 cm ² di acqua (macchia)
M	protezione metatarsale	•	•	•	•	•	•	-	-	-	-	-	-	altezza dopo urto 40 mm (misura 42)
CR	resistenza al taglio della tomaia	•	•	•	•	•	•	-	-	-	-	-	-	fattore I 2,5

X requisito obbligatorio per la categoria indicata

- requisito facoltativo aggiunto a quelli obbligatori, se riportato sulla marcatura
- requisito non applicabile

RESISTENZA DELLA SUOLA ALLO SCIVOLAMENTO

SIMBOLO DI MARCATURA	CONDIZIONI RICHIESTE PREVISTE DALLA NORMA
SRA piano di prova: ceramica lubrificante: acqua e detergente	≥ 0,32 pianta calzatura ≥ 0,28 tacco calzatura inclinazione di 7°
SRB piano di prova: acciaio lubrificante: glicerina	≥ 0,18 pianta calzatura ≥ 0,13 tacco calzatura inclinazione di 7°
SRC (SRA+SRB)	Marcaturo con entrambi i metodi

CARATTERISTICHE DELLE TIPOLOGIE DI BATTISTRADA:



G Suola in poliuretano bidensità iniettato, adatta ad usi universali. Grip e consistenza sono le caratteristiche all'uso.



H BEIGE

H BLU

H Suola in gomma di nuova concezione con inserti in phylon all'interno della sua struttura ed emergenti sul battistrada. Il phylon interno conferisce comfort e grip nella sua presenza esterna.



N Suola in poliuretano bidensità iniettato. L'impronta a terra è particolarmente ampia e tassellata, in modo marcato sul bordo della suola per un grip ai massimi livelli su terreni accidentati.



O Suola in poliuretano bidensità iniettato. Il disegno del battistrada combina un elevato grip a spiccate caratteristiche di direzionalità del passo.



P Suola in poliuretano bidensità bicolore. L'impronta del battistrada è idonea ad un uso universale, per ambienti interni e outdoor.



Q ARANCIO

Q BLU

Q MARRONE

Q Suola in poliuretano bidensità bicolore, iniettato. Il nuovo profilo del battistrada è concepito per favorire la trasmissione al suolo delle forze di avanzamento. Tallone che privilegia l'assorbimento degli shock.



R BIANCO

R NERO

R Suola in poliuretano iniettato con spiccate caratteristiche antiscivolo appositamente studiate per il settore alimentare.



W NERO


W ARANCIO

W VERDE

W GIALLO

W MARRONE

W Suola in poliuretano iniettato bi-denistà. Battistrada con profilo scolpito per facilitare il deflusso di liquidi e sostanze scivolose. Profilo lamellare in punta e sul tallone per aumentare la tenuta di questi punti critici.



Fodera interna in
materiale sintetico
traspirante e resistente
alle abrasioni.

Collarino e linguettone
imbottiti per un
maggior comfort del
collo del piede.

Tomaia realizzata
con pellami e
tessuti resistenti e
traspiranti.

Suola in
poliuretano
bidensità con
elevato grip.

Sottopiede
imbottito in
materiale EVA con
inserti anti-shock.

TECNOLOGIA AL LAVORO.

Tutto, nella **gamma di calzature Sorpasso Plus**, parla di te e del tuo lavoro: i pellami robusti e traspiranti scelti per le tomaie, le fodere resistenti alle abrasioni, le imbottiture nei collarini, le solette interne con imbottiture in EVA, la flessibile lamina antiperforazione, il disegno della suola e il puntale leggero e resistente sono tutti impiegati e progettati per rendere sicura e confortevole la tua giornata lavorativa.




Puntale in
materiale
composito leggero
e resistente

Suola antiperforazione
in materiale
composito tessile
flessibile e resistente.

GRIP E STABILITÀ.

La speciale suola in poliuretano bidensità presenta un battistrada progettato e scolpito per darti più stabilità negli ambienti di lavoro più estremi o nelle condizioni lavorative più critiche: quando sei sulla scala o su superfici scivolose e in pendenza.



Profilo lamellare per aumentare la tenuta sulla punta.

Incisioni per aumentare la stabilità sulle scale.

Profilo lamellare per aumentare la tenuta sul tallone.

Battistrada scolpito per facilitare il deflusso dei liquidi e delle sostanze scivolose da sotto la suola per aumentare il grip anche sulle superfici insidiose.

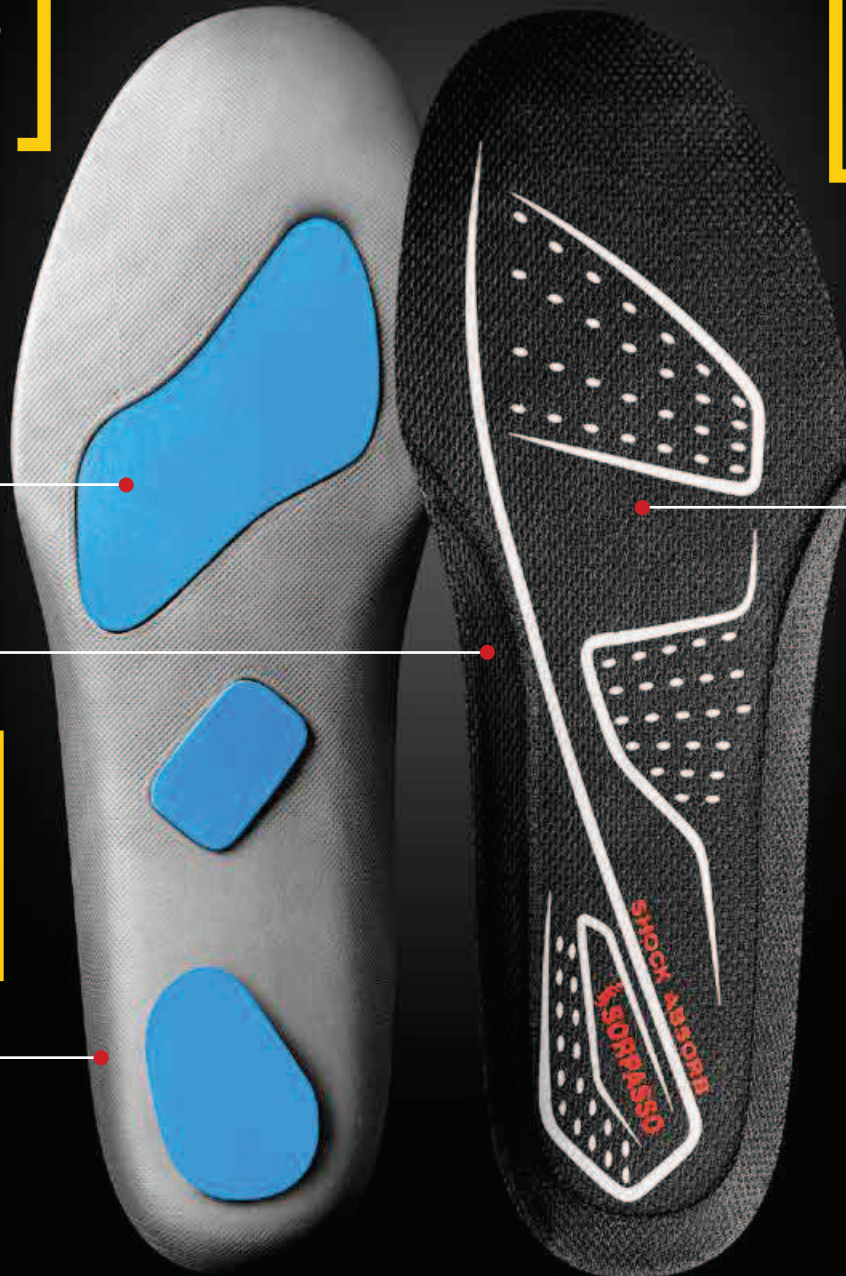
COMFORT E BENESSERE.

Le solette all'interno della **gamma di calzature Sorpasso Plus**, oltre a garantirti un'eccezionale traspirazione del piede e un ottimo isolamento termico, sono progettate per assorbire gli shock causati dall'attività lavorativa e regalare ai tuoi piedi comfort e benessere anche in condizioni estreme.

Inserti EVA per l'assorbimento degli shock e con azione defaticante.

Tessuto traspirante antiscivolo ad elevato isolamento termico.

Bordi sagomati contenitivi per una calzata stabile e comoda.



FLESSIBILITÀ E FORZA!

La speciale suola in poliuretano bidensità unita alla lamina in composito antiperforazione senza metallo e ai materiali utilizzati per la tomaia, conferiscono alle **gamma di calzature Sorpasso Plus** una straordinaria flessibilità che ti permette di affrontare il tuo lavoro in tutta comodità ma senza rinunciare alla protezione del piede.



 **SORPASSO PLUS**
SAFETY FOOTWEAR

COMFORT E SICUREZZA. INIZIA UNA NUOVA ERA: SCOPRILA!



CALZATURE
DI SICUREZZA



GUANTI DA
LAVORO



DISPOSITIVI
ANTICADUTA



PROTEZIONE
OCCHI



PROTEZIONE
UDITO



PROTEZIONE VIE
RESPIRATORIE



PROTEZIONE
DEL CAPO



CASSETTE
MEDICHE



ABBIGLIAMENTO
DA LAVORO

SOUL

art. 826
taglie: 37 / 47

suola in
Poliuretano Bidensità
battistrada W nero
tomaia in pelle
scamosciata

CE DPI 2^a categoria **S1P SRC**
UNI EN ISO 20345

- lamina in composito tessile
- puntale in composito
- collarino comfort imbottito
- sottopiede imbottito in materiale EVA
- fodera in materiale sintetico
traspirante e resistente alle abrasioni



SWING bassa

art. 820
taglie: 37 / 47

suola in
Poliuretano Bidensità
battistrada W arancio
tomaia in pelle
scamosciata

CE DPI 2^a categoria **S1P SRC**
UNI EN ISO 20345

- lamina in composito tessile
- puntale in composito
- collarino imbottito in materiale oxford
- sottopiede imbottito in materiale EVA
- fodera in materiale sintetico traspirante e resistente alle abrasioni
- passalacci in plastica



SWING alta

art. 821
taglie: 37 / 47

suola in
Poliuretano Bidensità
battistrada W arancio
tomaia in pelle
scamosciata

CE DPI 2^a categoria **S1P SRC**
UNI EN ISO 20345

- lamina in composito tessile
- puntale in composito
- collarino imbottito in materiale oxford
- sottopiede imbottito in materiale EVA
- fodera in materiale sintetico traspirante e resistente alle abrasioni
- passalacci in plastica



JAZZ bassa

art. 824
taglie: 37 / 47

suola in
Poliuretano Bidensità
battistrada W nero
tomaia in pelle
scamosciata

CE DPI 2ª categoria **S1P SRC**
UNI EN ISO 20345

- lamina in composito tessile
- puntale in composito
- collarino comfort imbottito
- sottopiede imbottito in materiale EVA
- fodera in materiale sintetico traspirante e resistente alle abrasioni



JAZZ alta

art. 825
taglie: 37 / 47

suola in
Poliuretano Bidensità
battistrada W nero
tomaia in pelle
scamosciata

CE DPI 2ª categoria **S1P SRC**
UNI EN ISO 20345

- lamina in composito tessile
- puntale in composito
- collarino comfort imbottito
- sottopiede imbottito in materiale EVA
- fodera in materiale sintetico traspirante e resistente alle abrasioni



CALZATURE
DI SICUREZZA



GUANTI DA
LAVORO



DISPOSITIVI
ANTICADUTA



PROTEZIONE
OCCHI



PROTEZIONE
UDITO



PROTEZIONE VIE
RESPIRATORIE



PROTEZIONE
DEL CAPO



CASSETTE
MEDICHE



ABBIGLIAMENTO
DA LAVORO



FUNK bassa

art. 828V
taglie: 37 / 47

suola in
Poliuretano Bidensità
battistrada W verde
tomaia in pelle
scamosciata

CE DPI 2^a categoria **S1P SRC**
UNI EN ISO 20345

- lamina in composito tessile
- puntale in composito
- collarino comfort imbottito
- sottopiede imbottito in materiale EVA
- fodera in materiale sintetico traspirante e resistente alle abrasioni



FUNK alta

art. 829V
taglie: 37 / 47

suola in
Poliuretano Bidensità
battistrada W verde
tomaia in pelle
scamosciata

CE DPI 2^a categoria **S1P SRC**
UNI EN ISO 20345

- lamina in composito tessile
- puntale in composito
- collarino comfort imbottito
- sottopiede imbottito in materiale EVA
- fodera in materiale sintetico traspirante e resistente alle abrasioni



FUNK bassa

art. 828G
taglie: 37 / 47

suola in
Poliuretano Bidensità
battistrada W giallo
tomaia in pelle
scamosciata

CE DPI 2^a categoria **S1P SRC**
UNI EN ISO 20345

- lamina in composito tessile
- puntale in composito
- collarino comfort imbottito
- sottopiede imbottito in materiale EVA
- fodera in materiale sintetico traspirante e resistente alle abrasioni



FUNK alta

art. 829G
taglie: 37 / 47

suola in
Poliuretano Bidensità
battistrada W giallo
tomaia in pelle
scamosciata

CE DPI 2^a categoria **S1P SRC**
UNI EN ISO 20345

- lamina in composito tessile
- puntale in composito
- collarino comfort imbottito
- sottopiede imbottito in materiale EVA
- fodera in materiale sintetico traspirante e resistente alle abrasioni



CALZATURE
DI SICUREZZA



GUANTI DA
LAVORO



DISPOSITIVI
ANTICADUTA



PROTEZIONE
OCCHI



PROTEZIONE
UDITO



PROTEZIONE VIE
RESPIRATORIE



PROTEZIONE
DEL CAPO



CASSETTE
MEDICHE



ABBIGLIAMENTO
DA LAVORO



ICARO bassa

art. 831N
taglie: 37 / 47

suola in
Poliuretano Bidensità
battistrada W nero
tomaia in pelle
fiore nabuck

CE DPI 2^a categoria **S3 SRC**

- lamina in composito tessile
- puntale in composito
- collarino comfort imbottito
- inserti laterali in materiale riflettente
- sottopiede imbottito in materiale EVA
- fodera in materiale sintetico traspirante e resistente alle abrasioni

art. 832M marrone
battistrada
W marrone



art. 832N nero
battistrada
W nero

ICARO alta

art. 832 + codice colore
taglie: 37 / 47

suola in
Poliuretano
Bidensità
battistrada W
tomaia in pelle
fiore nabuck

CE DPI 2^a categoria **S3 SRC**

- lamina in composito tessile
- puntale in composito
- collarino comfort imbottito
- inserti laterali in materiale riflettente
- sottopiede imbottito in materiale EVA
- fodera in materiale sintetico traspirante e resistente alle abrasioni



CALZATURE
DI SICUREZZA



GUANTI DA
LAVORO



DISPOSITIVI
ANTICADUTA



PROTEZIONE
OCCHI



PROTEZIONE
UDITO



PROTEZIONE VIE
RESPIRATORIE



PROTEZIONE
DEL CAPO



CASSETTE
MEDICHE



ABBIGLIAMENTO
DA LAVORO



FIRE bassa

art. 7010
taglie: 36 / 47

suola in Poliuretano
Bidensità
battistrada P

CE DPI 2^a categoria **S3 SRC**
UNI EN ISO 20345

- tomaia in pelle fiore
- collarino imbottito
- puntale e lamina in composito



FIRE alta

art. 7020
taglie: 36 / 47

suola in Poliuretano
Bidensità
battistrada P

CE DPI 2^a categoria **S3 SRC**
UNI EN ISO 20345

- tomaia in pelle fiore
- collarino imbottito
- puntale e lamina in composito



CALZATURE
DI SICUREZZA



GUANTI DA
LAVORO



DISPOSITIVI
ANTICADUTA



PROTEZIONE
OCCHI



PROTEZIONE
UDITO



PROTEZIONE VIE
RESPIRATORIE



PROTEZIONE
DEL CAPO



CASSETTE
MEDICHE



ABBIGLIAMENTO
DA LAVORO

WALKER bassa

art. 7008
taglie: 35 / 47

suola in Poliuretano
Bidensità
battistrada 0

CE DPI 2^a categoria **S3 SRC**
UNI EN ISO 20345

- tomaia in pelle fiore
- imbottitura al malleolo
- puntale e lamina in acciaio



WALKER alta

art. 7007
taglie: 35 / 47

suola in Poliuretano
Bidensità
battistrada 0

CE DPI 2^a categoria **S3 SRC**
UNI EN ISO 20345

- tomaia in pelle fiore
- collarino imbottito
- puntale e lamina in acciaio



NEW ATLAS bassa

art. 50066
taglie: 36 / 47

suola in Poliuretano
Bidensità
battistrada G

CE DPI 2^a categoria **S1P SRC**
UNI EN ISO 20345

- tomaia in pelle stampata alta qualità
- collarino imbottito
- puntale e lamina in acciaio



NEW ATLAS alta

art. 60055
taglie: 36 / 47

suola in Poliuretano
Bidensità
battistrada G

CE DPI 2^a categoria **S1P SRC**
UNI EN ISO 20345

- tomaia in pelle stampata alta qualità
- imbottitura al malleolo
- sfilamento rapido
- puntale e lamina in acciaio



art. 40070B
blu scuro



art. 40070BE
beige



art. 40070G
grigio



CALZATURE
DI SICUREZZA



GUANTI DA
LAVORO



DISPOSITIVI
ANTICADUTA



PROTEZIONE
OCCHI



PROTEZIONE
UDITO



PROTEZIONE VIE
RESPIRATORIE



PROTEZIONE
DEL CAPO



CASSETTE
MEDICHE



ABBIGLIAMENTO
DA LAVORO

ZEUS

art. 40070 + codice colore
taglie: 36 / 47

suola
in Poliuretano
battistrada G

CE DPI 2^a categoria **S1P SRC**
UNI EN ISO 20345

- tomaia in pelle scamosciata
- puntale e lamina in acciaio



ERMES

art. 40080S
taglie: 36 / 47

suola in Poliuretano
Bidensità
battistrada Q arancio

CE DPI 2^a categoria **S1P SRC**
UNI EN ISO 20345

- tomaia in pelle scamosciata
- puntale e lamina in acciaio



ERMES

art. 40080B
taglie: 36 / 47

suola in Poliuretano
Bidensità
battistrada Q arancio

CE DPI 2^a categoria **S1P SRC**
UNI EN ISO 20345

- tomaia in pelle scamosciata
- puntale e lamina in acciaio



METAL FREE

CALZATURE DI SICUREZZA

GUANTI DA LAVORO

DISPOSITIVI ANTICADUTA

PROTEZIONE OCCHI

PROTEZIONE UDITO

PROTEZIONE VIE RESPIRATORIE

PROTEZIONE DEL CAPO

CASSETTE MEDICHE

ABBIGLIAMENTO DA LAVORO

AURORA

art. 40044BE
taglie: 36 / 47

suola in Poliuretano
Bidensità
battistrada Q marrone

CE DPI 2^a categoria **S1P SRC**
UNI EN ISO 20345

- tomaia in pelle scamosciata
- puntale e lamina in composito



METAL FREE

AURORA

art. 40044B
taglie: 36 / 47

suola in Poliuretano
Bidensità
battistrada Q blu

CE DPI 2^a categoria **S1P SRC**
UNI EN ISO 20345

- tomaia in pelle scamosciata
- puntale e lamina in composito



KANGOO bassa

art. 8007
taglie: 36 / 47

suola in gomma HRO 300°
battistrada
H beige

CE DPI 2^a categoria **S1P HRO SRC**
UNI EN ISO 20345

- tomaia in pelle scamosciata
- puntale e lamina in composito



KANGOO bassa

art. 8007B
taglie: 36 / 47

suola in gomma HRO 300°
battistrada
H blu

CE DPI 2^a categoria **S1P HRO SRC**
UNI EN ISO 20345

- tomaia in pelle scamosciata
- puntale e lamina in composito



KANGOO alta

art. 8120
taglie: 36 / 47

suola in gomma HRO 300°
battistrada
H beige

CE DPI 2ª categoria **S1P HRO SRC**
UNI EN ISO 20345

- tomaia in pelle scamosciata
- puntale e lamina in composito



KANGOO alta

art. 8120B
taglie: 36 / 47

suola in gomma HRO 300°
battistrada
H blu

CE DPI 2ª categoria **S1P HRO SRC**
UNI EN ISO 20345

- tomaia in pelle scamosciata
- puntale e lamina in composito

art. 6940BI bianco
battistrada R bianco



art. 6940N nero
battistrada R nero



battistrada R

CHEF

art. 6940 + codice colore
taglie: 36 / 47

suola
in Poliuretano
battistrada R

CE DPI 2ª categoria **S2 SRC**
UNI EN ISO 20345

- tomaia in microfibra
- puntale in composito

art. 6950BI bianco
battistrada R bianco



art. 6950N nero
battistrada R nero



battistrada R

STAFF con cinturino ribaltabile

art. 6950 + codice colore
taglie: 36 / 47

suola
in Poliuretano
battistrada R

CE DPI 2ª categoria **SB E A FO SRC**
UNI EN ISO 20345

- tomaia in microfibra
- puntale in composito



GILSON

SICUREZZA PVC

art. 4024G giallo
art. 4024V verde
taglie: 36 / 48

suola in PVC nitrilico
antistatico e antiscivolo

CE DPI 2ª categoria S5

UNI EN ISO 20345

- rinforzi sul puntale e nella parte anteriore
- puntale e lamina antiperforazione in acciaio
- assorbimento shock nella zona del tallone
- gambale in PVC



art. 4024G

art. 4024V

SICUREZZA PVC

art. 4024B bianco
taglie: 36 / 47

suola
in PVC nitrilico

CE DPI 2ª categoria S4

UNI EN ISO 20345

- puntale in acciaio
- rinforzi sul puntale e nella parte anteriore
- gambale in PVC

art. 4024B





TRONCHETTO PVC

art. 4020
taglie: 38 / 47

suola in PVC

CE DPI 2ª categoria E
UNI EN 347-1

- gambale in PVC



GINOCCHIO PVC

art. 4021
taglie: 39 / 47

suola in PVC

CE DPI 2ª categoria E
UNI EN 347-1

- gambale in PVC



CALZATURE
DI SICUREZZA



GUANTI DA
LAVORO



DISPOSITIVI
ANTICADUTA



PROTEZIONE
OCCHI



PROTEZIONE
UDITO



PROTEZIONE VIE
RESPIRATORIE



PROTEZIONE
DEL CAPO



CASSETTE
MEDICHE



ABBIGLIAMENTO
DA LAVORO